

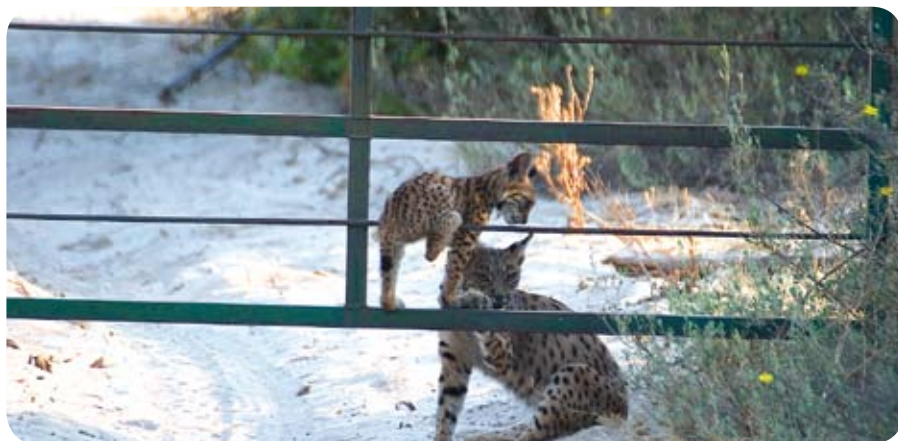


Programa Life 2006-2011 Conservación y Reintroducción del lince ibérico en Andalucía

BOLETÍN GATO CLAVO

NOVIEMBRE/DICIEMBRE 10

Resultados de los censos de lince 2010



Wary y Bellota: Cachorro y hembra jugando.

Ya prácticamente se ha cerrado el año 2010, y el seguimiento continuado a través de los collares, el conteo en campo y el fototrampeo, nos permite actualizar las cifras del censo de este año haciendo posible avanzar resultados sólidos que confirman la favorable evolución de las poblaciones de lince ibérico en Andalucía, siendo 279 los ejemplares localizados hasta mediados de noviembre. Las cifras totales de ejemplares mayores de un año se han multiplicado por algo más del doble desde el inicio de las actuaciones de conservación en 2003.

Debido al adelanto que supusieron las acciones de mejora del conejo en Sierra Morena, la recuperación fue más temprana en la población de Andújar-Cardena respecto a la comarca de Doñana. Esta última muestra una respuesta a partir de 2008 homóloga a la observada en Sierra Morena, coincidiendo con la intensificación de las actuaciones

de manejo de conejo del Life 2006/2011, que ha dado lugar a una importante recuperación en el número de ejemplares. Como novedad, destaca Guadalmellato como nuevo núcleo tras la reintroducción iniciada en 2009. Finalmente, respecto la reproducción, durante el último mes se ha confirmado la localización de 87 cachorros (cinco más que al cierre del censo anual).

Nota: Los datos de esta tabla difieren ligeramente con los presentados en noviembre de 2010 ya que han sido actualizados durante el mes de diciembre.

	2002	2003	2004	2005	2006	2007	2008	2009	2010
ANDUJAR-CARDENA									
MACHOS ADULTOS	9	10	9	12	16	21	25	29	32
HEMBRAS ADULTAS	15	17	18	25	27	32	34	39	44
ADULTOS SEXO ?	1	1	0	1	1	0	0	0	0
MACHOS SUBADULTOS	6	7	10	14	17	15	23	22	23
HEMBRAS SUBADULTAS	6	15	11	14	17	19	19	28	30
SUBAD. SEXO ?	0	0	2	0	1	1	0	0	0
CACHORROS	16	11	29	23	54	22	59	49	61
TOTAL LINCES	53	60	79	89	134	119	160	167	190
TOTAL >1 AÑO	37	49	50	66	80	97	101	118	129
GUADMELLATO									
MACHOS ADULTOS									2
HEMBRAS ADULTAS									4
MACHOS SUBADULTOS									1
HEMBRAS SUBADULTAS									1
CACHORROS									3
TOTAL LINCES									11
GUARRIZAS									
HEMBRAS ADULTAS									1*
TOTAL LINCES									1
DONANA									
MACHOS ADULTOS	3	3	6	5	5	7	6	11	8
HEMBRAS ADULTAS	9	9	11	14	10	11	14	18	17
ADULTOS SEXO ?	1	0	0	0	0	0	0	0	0
MACHOS SUBADULTOS	3	3	6	5	5	7	6	11	12
HEMBRAS SUBADULTAS	6	9	7	6	6	9	9	7	12
SUBAD. SEXO ?	2	1	0	0	0	2	1	5	5
CACHORROS	12	10	11	10	13	12	18	21	23
TOTAL LINCES	41	40	42	44	43	48	53	67	77
TOTAL >1 AÑO	29	30	31	34	30	36	35	46	54

*colonización natural por dispersión

SUMARIO



pág.2

- Primeras sueltas en el área de reintroducción del Guarrizas y reforzamiento en Doñana con lince de Sierra Morena
- Felicitación Nuevo Año 2011
- Últimos eventos divulgativos

Actualidad de la reintroducción en Guadalmellato



El proceso de asentamiento de los lince reintroducidos prosigue hacia adelante. Los lince liberados continúan en el área seleccionada. Recientemente se ha capturado a Eclipse, hembra juvenil asentada junto con Elron al norte del área de reintroducción, para colocarle un collar GPS para su seguimiento debido a que había perdido el suyo. Caberú continúa asentado en las proximidades de los cercados de aclimatación y realiza incursiones hacia el territorio de Eclipse posiblemente debido a la cercanía del período de celo. La hembra adulta Diana también continúa en el mismo territorio de Caberú. En cuanto a Charqueña, con comportamiento territorial al este del área, el pasado día 5 de diciembre se localizó atropellado el cachorro hembra de 8 meses en una de las carreteras que bordean el área. El otro cachorro, macho, se desarrolla con normalidad. Sobre la hembra adulta Mata, actualmente se desconoce su paradero. El próximo día 4 de diciembre tendrá lugar una nueva reintroducción, esta vez en la provincia de Jaén, en el valle del río Guarrizas.



Primeras sueltas en el área de reintroducción del Guarrizas y continuación del reforzamiento en Doñana con lince de Sierra Morena



Liberación de uno de los lince para el reforzamiento de Doñana provisto de collar radio-trasmisor.

Cinco lince ibéricos fueron liberados el 4 de diciembre en los dos cercados de presuelta instalados en la zona de Guarrizas (Jaén). En uno de los cercados una pareja de adultos (Íbero y Eva) capturados en la Sierra de Andújar. En el segundo cercado se han liberado tres cachorros (Grazalema, Granadilla y Granizo) nacidos en 2010. Grazalema y Granadilla son los primeros cachorros nacidos en cautividad que se sueltan, por lo que se les hará un seguimiento de evaluación antes de decidir su liberación en el medio natural, mientras que Granizo fue capturado hace poco más de un mes en la zona de Cardeña (Córdoba).

Las dos hembras nacidas en cautividad en La Olivilla, fueron sometidas a un proceso de entrenamiento específico enfocado a la supervivencia en el medio natural. Así mismo, el pasado día 25 de noviembre fueron liberados en los cercados de suelta en Doñana dos ejemplares de lince procedentes de Sierra Morena para el reforzamiento genético: Eider y Floreal. Actualmente, ambos ejemplares se han liberado y se mueven en el mismo núcleo de suelta de Coto del Rey. Eider, está realizando movimientos exploratorios, algo más amplios que Floreal.

Felicitación nuevo año 2011



Desde el proyecto Life Conservación y reintroducción del lince ibérico en Andalucía queremos agradecer vuestro interés y felicitaros el nuevo año que empieza. Aunque el **Año Internacional de la Biodiversidad 2010** se acaba esperamos que el espíritu no se pierda y en el nuevo 2011 todos continuemos trabajando para favorecer la conservación de la naturaleza.



Feliz 2011

Últimos eventos divulgativos



Seminario lince

Entrando ya en la recta final de este proyecto Life que finalizará en julio próximo, durante las últimas semanas de 2010 se han llevado a cabo los siguientes eventos divulgativos:



Jornada divulgativa para empresarios



Premios a la Conservación del Lince

- 9 de noviembre/Jaén. Última entrega de premios a la conservación del lince en el marco de este proyecto.

Detalles en:

<http://www.lifeline.org/pagina.aspx?id=53>

- 10 y 11 de noviembre/UCO de Córdoba. IV Seminario internacional sobre la conservación del Lince ibérico

Detalles en:

<http://www.lifeline.org/visorNoticias.aspx?6964%3d3538>

- 25 noviembre/Parque Natural Sierra de Andújar (Jaén). Jornada divulgativa para empresarios del PN Sierra de Andújar.

Se aprovechó la asistencia de un grupo de universitarios (Universidad Complutense de Madrid) que realizaban sus prácticas de estudios en la zona.

Detalles en:

<http://www.lifeline.org/pagina.aspx?id=49>

socios:



cofinanciador: